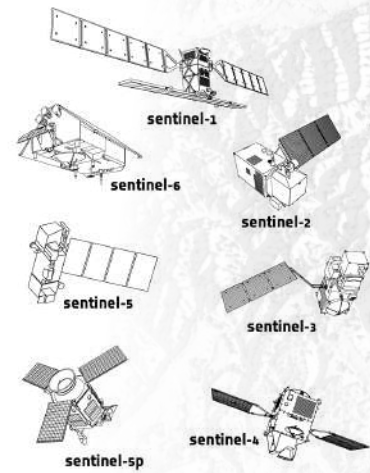




STANJE ZEMLJIŠNOG POKROVA VIDLJIVO IZ SVEMIRA

Površina Zemlje svakodnevno se mapira i analizira pomoću raznih satelita koji omogućuju identifikaciju stanja zemljišnog pokrova. Takav primjer je i korištenje radarskih snimaka sa satelita *Sentinel 1* u kombinaciji s multispektralnim (tj. različitim oku vidljivim i nevidljivim bojama) snimkama satelitom *Sentinel 2*.

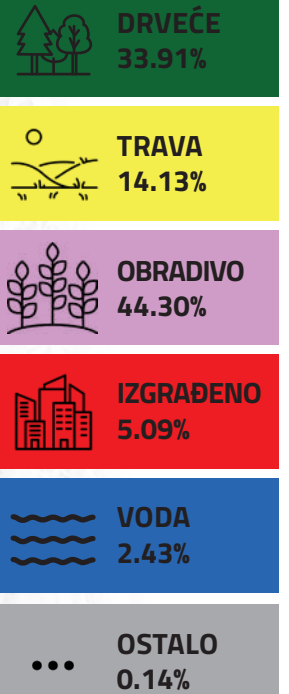
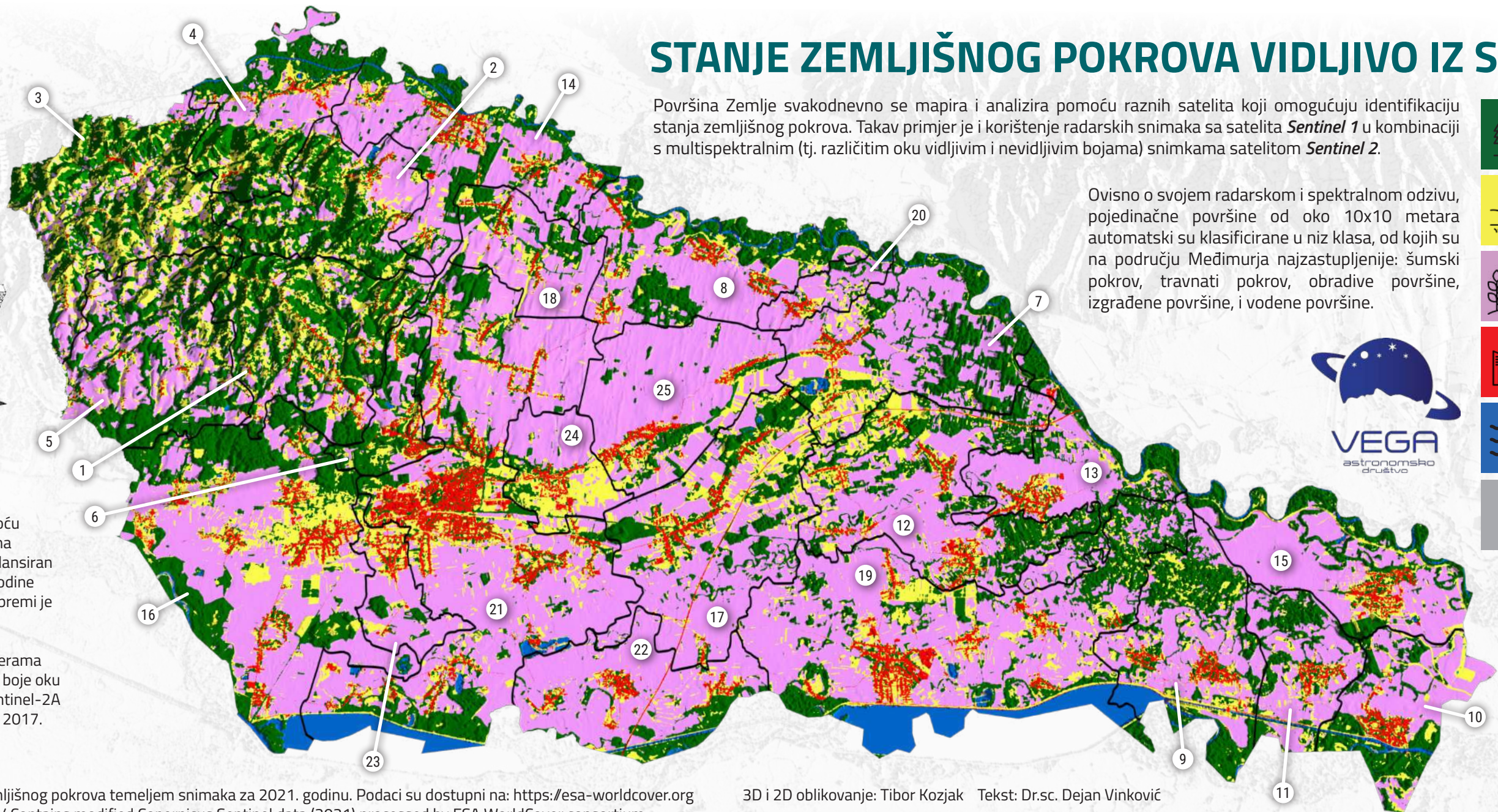
Ovisno o svojem radarskom i spektralnom odzivu, pojedinačne površine od oko 10x10 metara automatski su klasificirane u niz klasa, od kojih su na području Međimurja najzastupljenije: šumski pokrov, travnati pokrov, obradive površine, izgrađene površine, i vodene površine.



Sateliti Sentinel 1 i 2 kruže oko Zemlje po polarnoj orbiti.

Sentinel 1 snima površinu pomoću radara danju i noću, bez obzira na vremenske uvjete. Sentinel-1A lansiran je 2014., a Sentinel-1B 2016. godine (prestao s radom 2022.), a u pripremi je lansiranje Sentinel-1C satelita.

Sentinel-2 snima površinu kamerama visoke rezolucije koristeći razne boje oku vidljivog i nevidljivog svjetla. Sentinel-2A lansiran je 2015., a Sentinel-2B 2017. godine.



Mapa prikazuje klasifikaciju zemljišnog pokrova temeljem snimaka za 2021. godinu. Podaci su dostupni na: <https://esa-worldcover.org>
© ESA WorldCover project 2021/ Contains modified Copernicus Sentinel data (2021) processed by ESA WorldCover consortium

3D i 2D oblikovanje: Tibor Kozjak Tekst: Dr.sc. Dejan Vinković

